



KDE 4.2

Thomas Thym

28.03.2009 | LinuxInfoTag | Augsburg, DE



Agenda

- **Was ist KDE?**
- **Erlebe KDE 4.2 (live Demo)**
 - **KDE-Desktopumgebung (Plasma Workspace)**
 - **KDE-Anwendungen (KDE Applications)**
- **Join the community**
- **Fragen?**



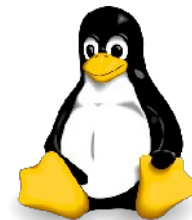
Was ist KDE?





Software

Betriebssystemkern
(z. B. Linux)



ungethym@Saphira:~> ll

insgesamt 68

```
drwxr-xr-x  2 ungethym users  4096 19. Mär 09:51 Adressen
drwxr-xr-x  3 ungethym users  4096 18. Mär 11:04 Bibliothek
drwxr-xr-x 14 ungethym users  4096 20. Mär 21:54 Bilder
drwxr-xr-x  3 ungethym users  4096 25. Dez 12:51 bin
drwxr-xr-x  2 ungethym users  4096 12. Mär 23:27 Desktop
drwxr-xr-x 14 ungethym users  4096 11. Mär 11:43 Documents
drwxr-xr-x  7 ungethym users  4096  4. Mär 13:56 Downloads
drwxr-xr-x  5 ungethym users  4096 18. Mär 22:43 Fotos
drwxr-xr-x  9 ungethym users  4096  8. Mär 16:48 Install
drwxr-xr-x  2 ungethym users  4096  9. Feb 12:35 logs
drwxr-xr-x 45 ungethym users 12288 11. Mär 19:47 Musik
drwxr-xr-x  2 ungethym users  4096  3. Nov 14:48 public_html
drwxr-xr-x  7 ungethym users  4096 11. Mär 19:52 Videos
lrwxrwxrwx  1 ungethym users    65 21. Nov 10:24 Windows - Eigene Dateien
drwxr-xr-x  2 ungethym users  4096  8. Nov 15:11 www
```

ungethym@Saphira:~> █

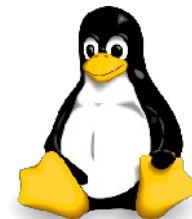


Software

Graphische
Benutzeroberfläche
(z. B. X)



Betriebssystemkern
(z. B. Linux)







Software

Desktopumgebung
(z. B. KDE)

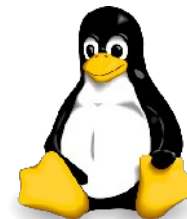


K
Desktop
Environment

Graphische
Benutzeroberfläche
(z. B. X)

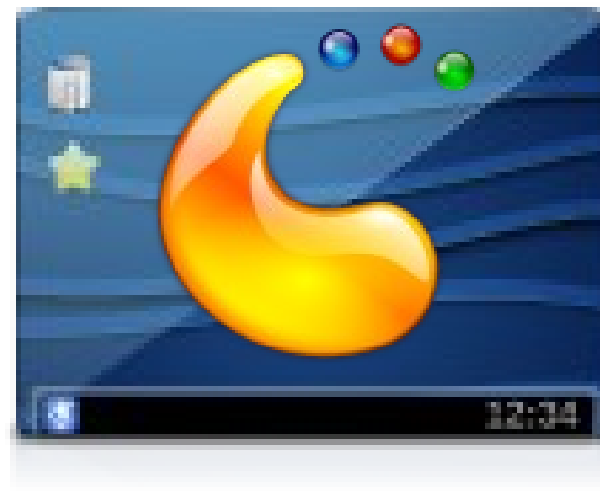


Betriebssystemkern
(z. B. Linux)





KDE Desktopumgebung



KDE 1.0



- Trash
- Templates
- Autostart
- netscape
- gimp
- xemacs
- nedit
- x11amp
- Super User

- CD-ROM
- Teac
- Floppy
- Epson Stylus Pro

```

Konsole
File Sessions Options Help

perry@delta:~ > cd /usr/lib/qt2/
perry@delta:/usr/lib/qt2 > ls
LICENSE.QPL  configs      extensions  include     src
Makefile     doc          gif         lib         tutorial
bin          examples    html       propagate   variables
perry@delta:/usr/lib/qt2 >

```

file:/scratch/kdecvs/

File Edit View Go Bookmarks Cache Options Help

Location: file:/scratch/kdecvs/

- Root
- My Home
- Desktop

CVS/	KodeKnight/	corba/	kdeadmin/	kdebase/
kdegames/	kdegraphics/	kdelibs/	kdemultimedia	kdesupport/
kdeutils/	khelpcenter/	klyx/	korganizer/	www/

Open Folder

- applnk/
- apps/
- config/
- doc/
- icons/
- locale/
- mimelnk/
- sounds/
- toolbar/
- wallpapers/

Shared:

- CD-ROM/
- KDE/**
 - Open Folder
 - bin/
 - cgi-bin/
 - include/
 - lib/
 - share/
- Root/
- Personal:
- Desktop/
- Home/
- Recent:
- KMail
- netscape
- Home
- konsole
- Options...

- kdecvs
- kde117
- QT 1.42 doc
- QT 2.0 doc
- HOWTO
- Self-HTML
- GNU doc
- srcdoc

KDE 2.0

The image shows a KDE 2.0 desktop environment. In the background, a Konqueror file manager window is open, displaying the directory `file:/usr`. The window shows a sidebar with a tree view of the file system and a main pane with icons for folders like `bin`, `etc`, `games`, `include`, `lib`, `libexec`, `misc`, `mnt`, `net`, `opt`, `proc`, `root`, `sbin`, and `tmo`. A menu is open over the sidebar, listing various system categories like `Entretenimiento`, `Aplicaciones`, `Configuración`, `Multimedios`, `Red`, `Oficina`, `Terminales`, `Ayuda`, `Centro de control`, `Directorio personal`, `Marcadores`, `Documentos Recientes`, `Navegador Rápido`, `Ejecutar...`, `Menú del Panel`, `Acerca de KDE...`, `Bloquear pantalla`, and `Terminar...`. A sub-menu is open for `Acerca de KDE...`, showing options like `Contenido...`, `Añadir`, `Configurar`, and `Ayuda`.

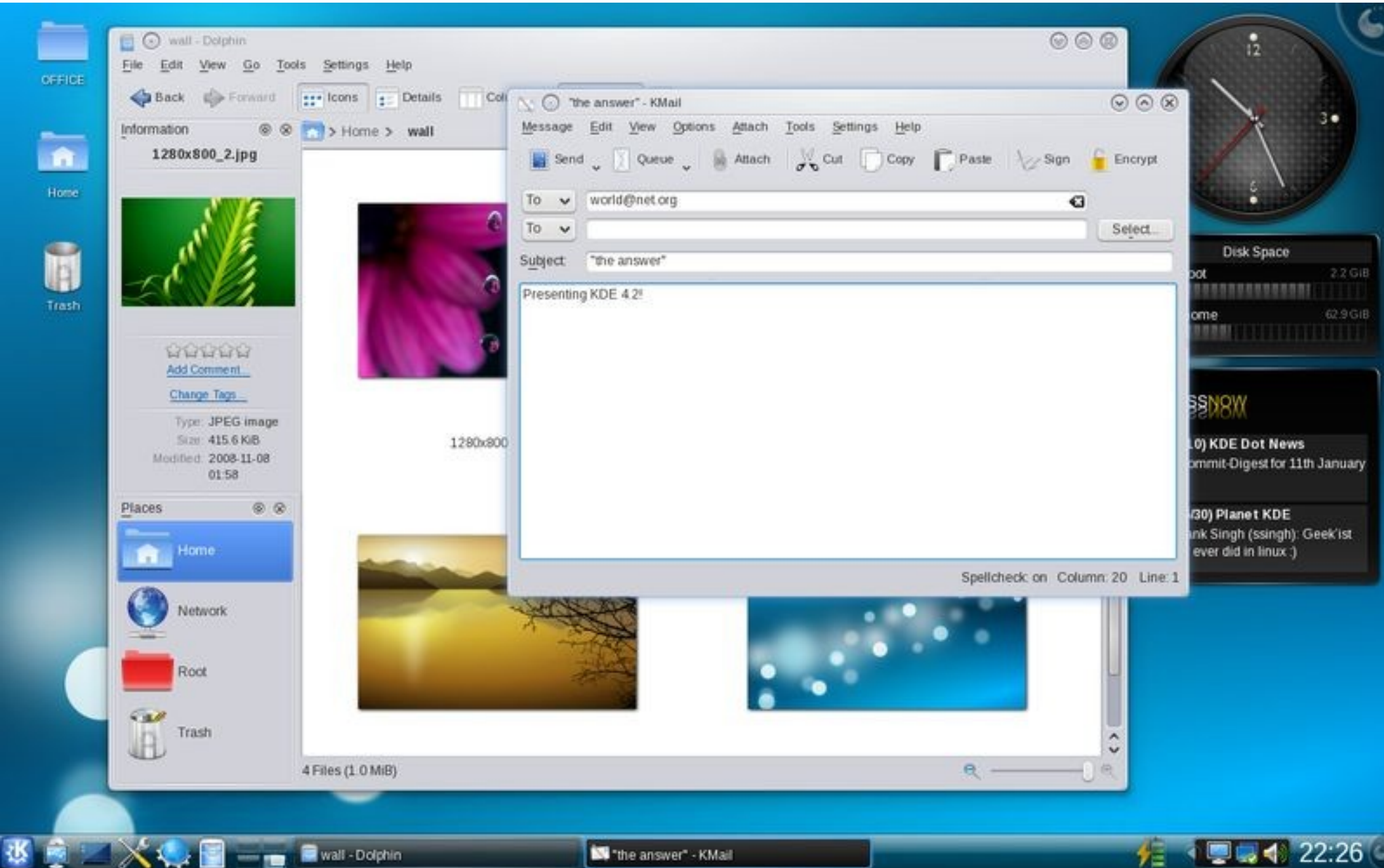
In the foreground, a dialog box titled "Acerca de KDE" (About KDE) is displayed. The dialog box has a title bar that says "Acerca de KDE" and a subtitle "K Desktop Environment. Release 2.0". It features a green dragon mascot on the left. The main text reads: "El K Desktop Environment está escrito y mantenido por el grupo KDE, una red mundial de programadores comprometidos con el desarrollo de software libre. Ningún grupo, compañía u organización controla el código fuente de KDE. Cualquier persona es bienvenida a contribuir a KDE. Visite <http://www.kde.org/> para mayor información sobre el proyecto KDE." The dialog box has buttons for "Ayuda" (Help) and "Cerrar" (Close). At the top of the dialog box, there are tabs for "Acerca de", "Reportar fallo o deseo", and "Únase al equipo KDE".

The desktop background is dark blue with a large, faint "K" logo and the text "Desktop Environment". The taskbar at the bottom shows several icons, including the KDE logo, a clock showing 18:41, and active windows for "(Gimp)", "file:/usr - Konqueror", and "Acerca de KDE".

The screenshot displays the KDE 3.5 desktop environment. In the background, a file manager window titled 'kde35uzer - Konqueror' shows the home directory with icons for 'bin' and 'Desktop'. Overlaid on this is a 'Calendar - Kontact' window showing a monthly calendar for November, with the 28th and 29th highlighted. In the foreground, a web browser window titled 'Main Page - Wikipedia, the free encyclopedia - Konqueror' is open. The browser's address bar shows 'http://en.wikipedia.org/wiki/Main_Page'. The page content includes the Wikipedia logo, a navigation menu with items like 'Main Page', 'Community Portal', and 'Random article', and a search bar. Two featured article boxes are visible: 'Today's featured article' for 'Mary II' and 'In the news' for 'A motion of no confidence threatens to topple Prime'. The system tray at the bottom shows the KDE logo, a home icon, a taskbar with the number '2', and a clock displaying '03:54' on '2005-11-30'.



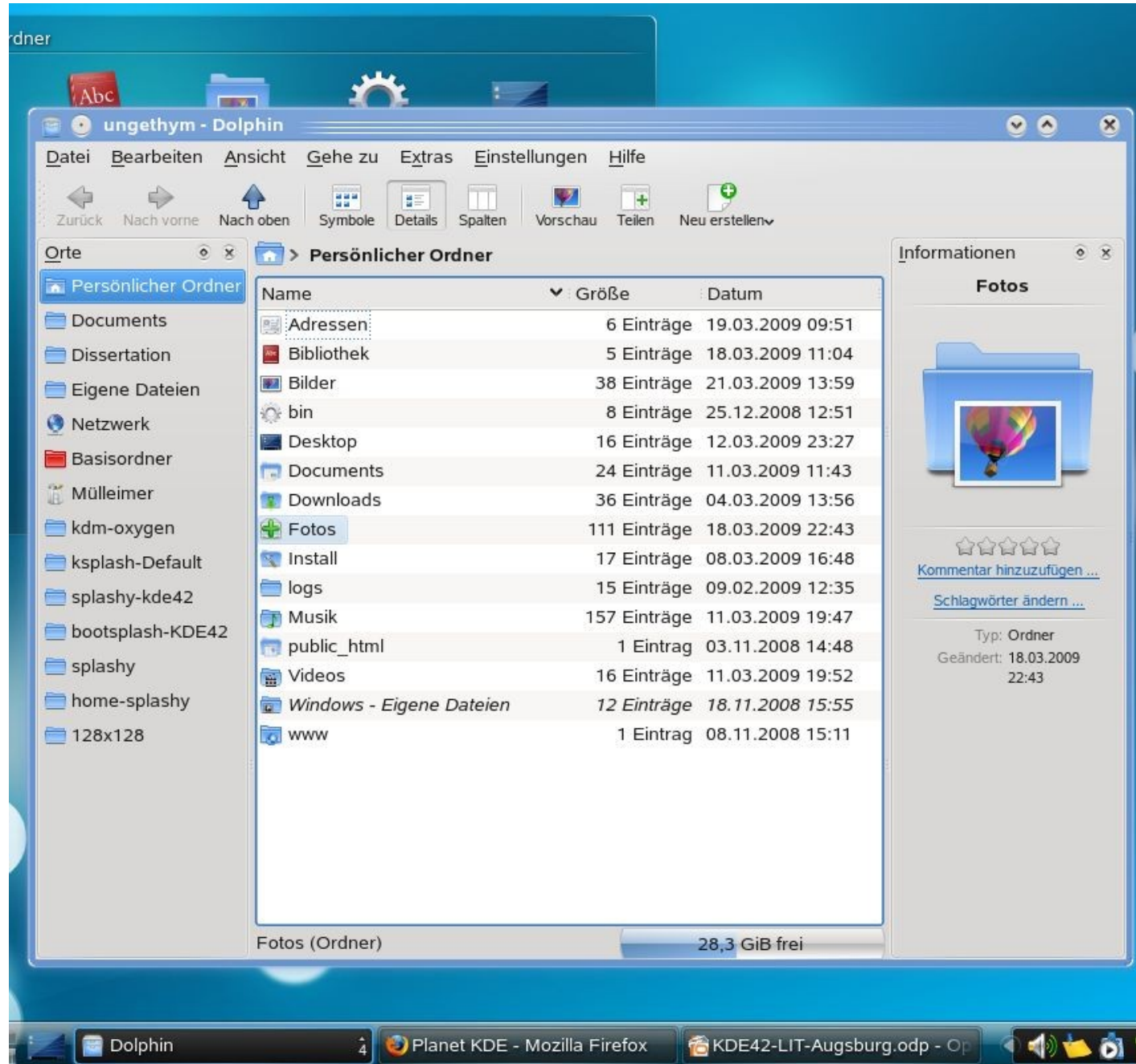
KDE 4.2



GNU/Linux mit KDE

GNU/Linux

```
19. Mär 09:51 Adressen
18. Mär 11:04 Bibliothek
21. Mär 13:59 Bilder
25. Dez 12:51 bin
12. Mär 23:27 Desktop
11. Mär 11:43 Documents
 4. Mär 13:56 Downloads
18. Mär 22:43 Fotos
 8. Mär 16:48 Install
 9. Feb 12:35 logs
11. Mär 19:47 Musik
 3. Nov 14:48 public_html
11. Mär 19:52 Videos
21. Nov 10:24 Windows - Eigene Dateien
 8. Nov 15:11 www
```





Software

Anwendungsprogramme
(z. B. Amarok, k3b, ...)



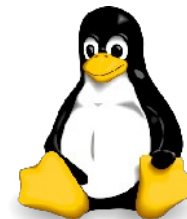
Desktopumgebung
(z. B. KDE)



Graphische
Benutzeroberfläche
(z. B. X)



Betriebssystemkern
(z. B. Linux)



Alanis Morissette - Joining You :: Amarok 2

Amarok Wiedergabeliste Extras Einstellungen Hilfe

4:17 -0:52

Geben Sie hier

Interpret / Jahr - Album

- Lokale Sammlung
- + Verschiedene Interpre...
- + Unbekannt
- + Alanis Morissette
- + Alessandro Safina/Ew...

Joining You ♥ 87

Alanis Morissette ★ 7

MTV Unplugged ⌚ 4 W

Search playlist

MTV Unplugged
Alanis Morissette

- 1 - You Learn 4:22
- 2 - Joining You 5:09
- 3 - No Pressure Over Capp... 4:41
- 4 - That I Would Be Good 4:14



Atlas - Marble-Schreibtischglobus

Datei Bearbeiten Ansicht Einstellungen Hilfe

Navigation

Legende

Kartenansicht

Projektion

Globus

Design

Atlas

Position: not available Höhe: 9.401,9 km

en de es ar ru - Parley

Datei Bearbeiten Ansicht Lektion Übung Skripte Einstellungen Hilfe

Lektionen

- Tiere 65
- Obst und Gem... 28
- Kleidung 13
- Die Stadt 47
- Der Mensch 65
- Im Wohnzimmer 0
- Geografie 79
- Physik und Mat... 37
- Politik 95
- Werkzeug 6
- Gebrauchsgeg... 30
- Möbel 9
- Auf der Reise 9
- Sport 28

Suche:

English	Aussprache	Wortart
squirrel		Noun
ostrich		Noun
koala		Noun
cow		Noun
snake		Noun
rabbit		Noun
duck		Noun
horse		Noun
turtle		Noun





KDE-Anwendungen



KDE Anwendungen



Desktop

KWin, Plasma, Dolphin, Konqueror, Ark, KWrite, ...



Büro

Kontakt, KWord, KPresenter, KChart, KNewsTicker, Kexi, ...



Internet & Kommunikation

Konqueror, KMail, Kopete, Konversation, KTorrent, ...



Lernen & Forschen

KAlgebra, KBruch, KStarts, Marbl, Parley, Kalzium, ...



Grafik & Foto

digiKam, Gwenview, Krita, Okular, KSnapshot, ...



Spiele

KMahjonn, KSudoku, Kolf, KGoldrunner, KFourInLine, ...



Multimedia

Amarok, k3b, Dragonplayer, Kaffeine, Kdenlive, ...



System & Entwicklung

Konsole, KPackage, Kate, KInfoCenter, KDevelop, ...



KDE Anwendungen

- **KDE Anwendungen Übersicht**
<http://userbase.kde.org/Applications>
<http://userbase.kde.org/Applications/List>
- **KDE-Apps.org**
<http://kde-apps.org/>
- **Übersicht mit vergleichbaren MS-Windows und Mac OS X Programmen**
http://userbase.kde.org/Table_of_equivalent_apps



Software

Anwendungsprogramme
(z. B. Amarok, k3b, ...)



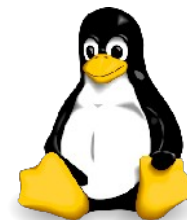
Desktopumgebung
(z. B. KDE)



Graphische
Benutzeroberfläche
(z. B. X)



Betriebssystemkern
(z. B. Linux)





Software

KDE-
Programme

Andere
Programme

Programme
für Windows

Programme
für Mac OS X

Desktopumgebung
(z. B. KDE)



Graphische
Benutzeroberfläche
(z. B. X)



Betriebssystemkern
(z. B. Linux)



MS
Windows
(XP, Vista)

Mac OS X
(Apple)



Software

KDE-
Programme

Andere
Programme

Programme
für Windows

Programme
für Mac OS X



GNU/Linux mit KDE



MS
Windows
(XP, Vista)

Mac OS X
(Apple)



KDE auf dem Computer



KDE4-
Programme



KDE3-
Programme

Andere
Programme
für Linux



KDE4-
Programme
für Windows



KDE4-
Programme
für Mac



Linux mit KDE4

MS
Windows
(XP, Vista)

Mac OS X
(Apple)



KDE auf dem Handy





Was ist KDE?

- **Desktopumgebung
(Plasma Workspace)**
- **Programmsammlung
(KDE Applications)**
- **Entwicklungsumgebung
(KDE Libs / Qt)**
- **Community
(KDE Community)**





KDE-Community





KDE is ours.



A simple software choice or a
new group of friends?



**Tired of software telling you what
you can and can't do?**



KDE is ours.



KDE is ours.



**Change the world?
Together, I like our odds.**



KDE is ours.



Different people. Different ideas. Same vision.



KDE is ours.



World domination one step at a time.



Unsere Ziele

- **Beautiful, innovative Free Desktop**
- **Umfangreiche Sammlung von Anwendungsprogrammen**
- **Respektvolle, freundliche, hilfsbereite, offene Community**



Schönheit • Portabilität • Funktionalität



KDE in Zahlen...

- **12 Jahre alt**
- **> 1800 Entwickler mit SVN Accounts**
- **3000 Beiträge pro Woche (commits weekly)**
- **6 Millionen Zeilen Programmcode**
- **53 Sprachen**
- **25-35 Millionen Nutzer weltweit**



KDE 4.2 erleben!





KDE live Demo

Rock your Desktop!



Noch nicht genug?

**Immer noch neugierig, was
KDE 4.2 alles zu bieten hat?**



KDE weiter entdecken

- **Internetauftritt besuchen**
 - <http://www.kde.org> (KDE Hauptseite EN)
 - <http://www.kde.de> (KDE Hauptseite DE)
 - <http://dot.kde.org> (KDE Nachrichten)
 - <http://planet.kde.org> (KDE Community-Blog)
 - <http://userbase.kde.org> (KDE Nutzer-Wiki)
- **Videoclips ansehen**
 - <http://blip.tv/search?q=kde42&x=0&y=0>
 - http://www.youtube.com/results?search_type=&
(oder nach „kde42“ suchen)



KDE 4.2 testen und installieren

- **Live CD testen**
 - <http://home.kde.org/~binner/kde-four-live/>
- **Parallel neben Windows installieren und weiter erkunden (z. B. mit Kubuntu, OpenSUSE, Fedora, ...)**
- **Über den Paketmanager des Linux-Systems**
- **KDE-Anwendungen auf Windows oder Mac OS X installieren**
 - <http://windows.kde.org>
 - <http://mac.kde.org>



Hilfe?!

- **Web:** <http://userbase.kde.org>
<http://kde.de/kontakt/fragen.php> (DE)
- **Forum:** <http://forum.kde.org> (EN)
<http://www.kde-forum.de> (DE)
- **IRC:** #kde oder #kde.de on freenode.org
(z. B. mit dem Programm Konversation)
- **Mailinglisten:**
<http://www.kde.org/maillinglists> (EN)
<http://kde.de/kontakt/maillinglisten.php> (DE)

=> E-Mail an “Listenname”@kde.org
(z. B. kde, kde-linux oder kde-de)



KDE is ours.



Help us with the next Big Idea.



Join the Community

- **Programmierer
(z. B. auch Google
Code of Summer)**
- **Beta-Tester**
- **Übersetzer**
- **Designer, Künstler,
Musiker**
- **Usability-Experten**
- **Webentwickler**
- **Seiteninhalte
pflegen**
- **Dokumentation**
- **Marketing Team**
- **Spenden an KDE e.V.**
- **...**

<http://www.kde.org/getinvolved>



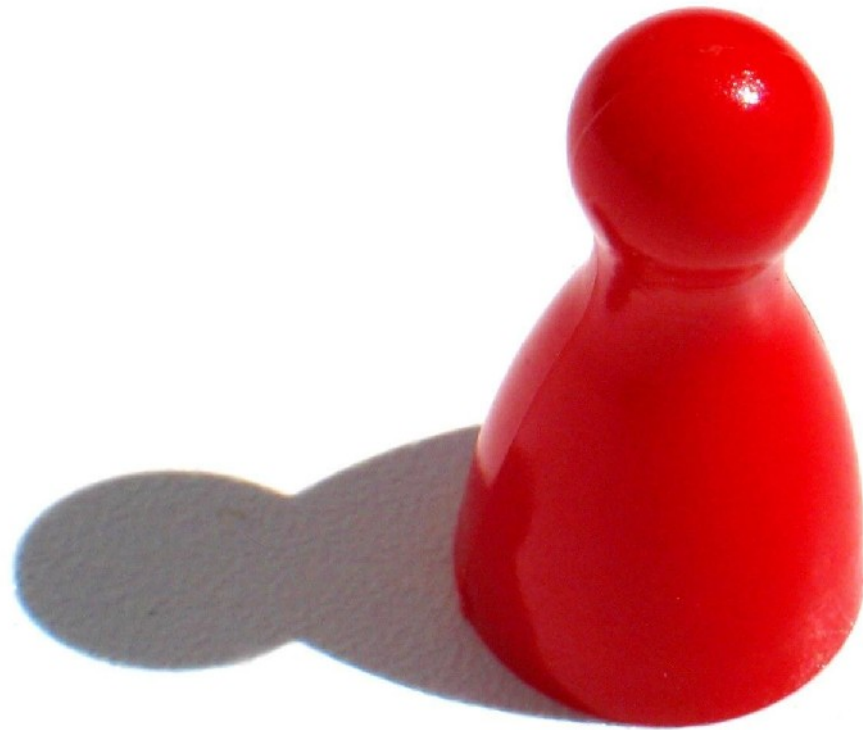
Zusammenfassung

- **Faszinierende Desktopumgebung (Schönheit und Funktionalität)**
- **Umfangreiche und breite Programmsammlung**
- **Respektvolle, offene und hilfsbereite Community**





Every person can make a difference.



Vielen Dank!



KDE is ours.

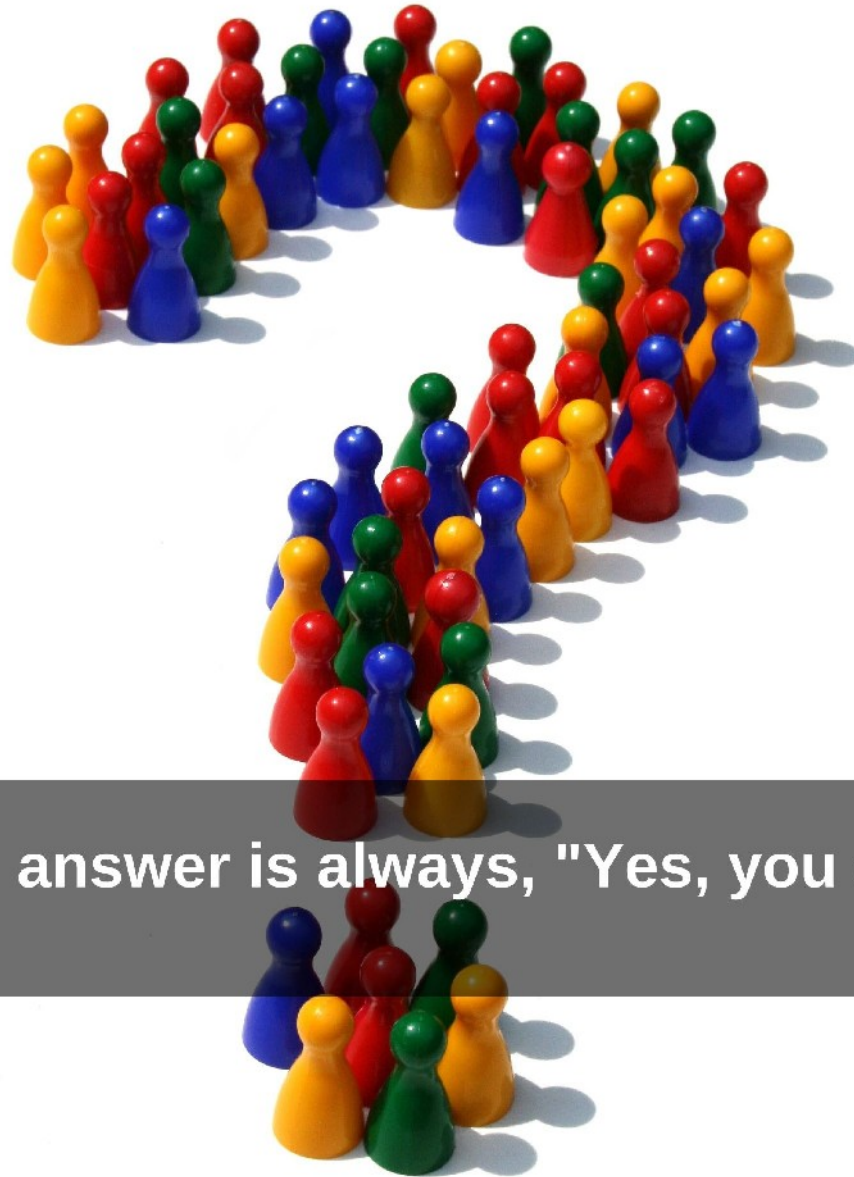


Fragen?





KDE is ours.



The answer is always, "Yes, you can."



Quellennachweise

- **KDE Logos, KDE e. V.**
<http://www.kde.org>
- **Oxygen Icons and Artwork, Oxygen Team**
<http://www.oxygen-icons.org/>
- **Zahlreiche Bilder, Wade Olsen**
<http://picasaweb.google.com/wadejolson>
- **Tux (Pinguin), Larry Ewing, Simon Budig und Anja Gerwinski**
<http://de.wikipedia.org/w/index.php?title=Datei:Tux.svg&filetimestamp=20070323030>
- **Verwendete Teile von Vorträge von Jos Poortvliet, Cornelius Schumacher u.v.a.**

***Be free* to look for inspiration.**



Be Free. KDE.

Be free to make a wish,
and then help make it come true.



Be Free. KDE.





***Be free* to see
things for the first time.**



Be Free. KDE.

Be free to discover.



Be Free. KDE.

